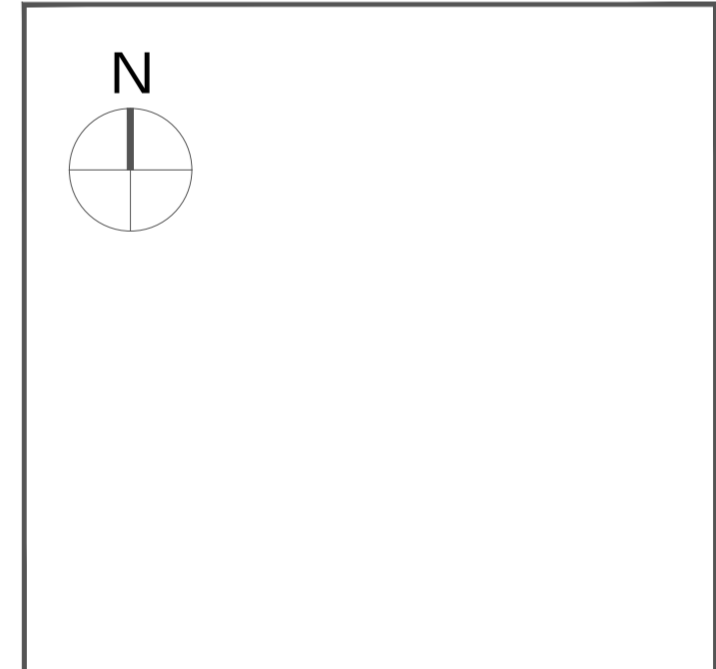
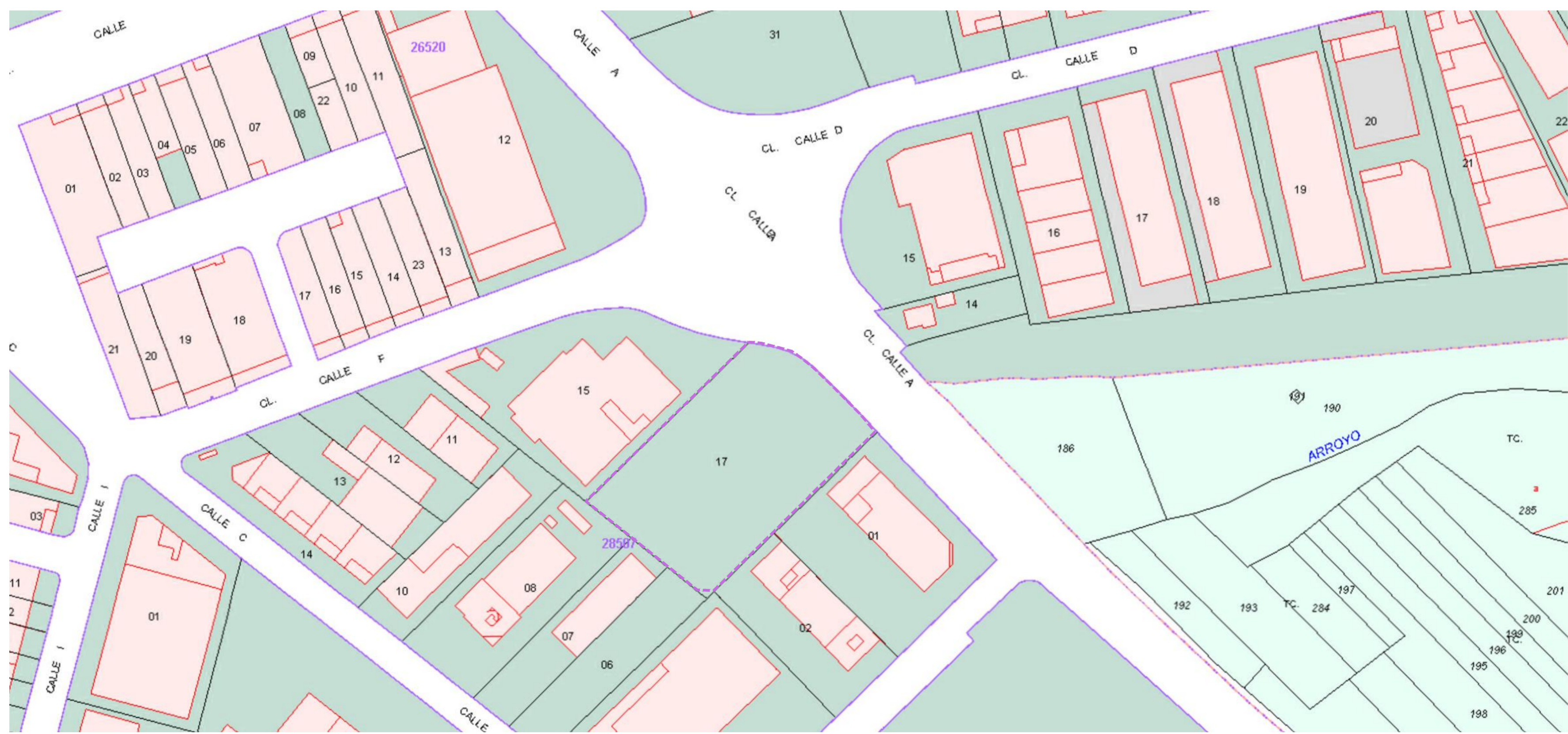


LEYENDA:

	DELIM. PLAN ESPECIAL
	SUPERFICIE PARCELA 7.507,00 m2



SUPERFICIE PARCELA ACTUAL : 1/500



PARCELARIO CATASTRAL e: 1/1.500

PLAN ESPECIAL ORDENACIÓN ZONA COMERCIAL
 Calle "A" Parcela 200
 Polígono Industrial "LAS CASAS II"
 -SORIA-

APROBACIÓN INICIAL ENERO 2024

PROMOTORES:

SEMARN AC GROUP S.A.

PLANO:

ESTADO ACTUAL SUPERFICIE PARCELAS PARCELARIO CATASTRAL

PI-4

ESCALA: 1/1.500 Y 1/500

EQUIPO REDACTOR:

ALEJANDRO CABRERIZO DE MARCO Arquitecto